

Ultranalysis installeren

Inhoud

- [Systeemvereisten](#)
- [Ultranalysis Suite™ Base Setup downloaden](#)
- [Base Setup uitpakken](#)
- [Base Setup uitvoeren](#)
- [Net Framework](#)
- [Crystal Report](#)
- [PostGreSQL](#)
- [Ultranalysis Suite™](#)

Systemvereisten

- Besturingssysteem Windows XP, Vista of Seven
- 1-GHz (gigahertz) processor of sneller
- 280 MB beschikbare ruimte op de vaste schijf
- USB 1.1-poort of hoger.
- Geluidskaart en audiuitgang (allen voor de dynamische versie).

Ultranalysis Suite™ Base Setup downloaden

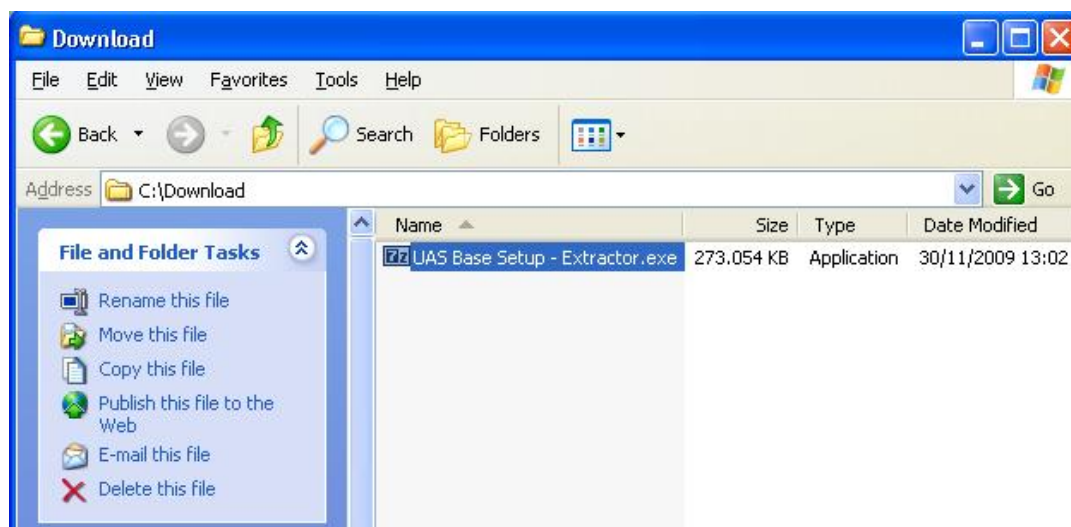
Als u nog niet over het bestand 'Ultranalysis Base Setup – Extractor.exe' beschikt, kunt u deze downloaden via:

<ftp://ftp.sdt.be/pub/Software/Ultranalysis Suite/UAS Base Setup - Extractor.exe>

Base Setup uitpakken

Open uw downloadmap (bijvoorbeeld 'C:\Download') en dubbelklik op het bestand 'UAS Base Setup – Extractor.exe' om alle installatiebestanden uit te pakken.

Het volgende venster wordt weergegeven:

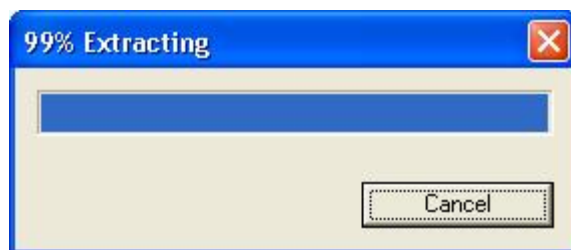


Standaard worden alle bestanden uitgepakt naar dezelfde locatie als van het bestand 'UAS Base Setup – Extractor.exe'; maar desgewenst kunt u ook een andere locatie opgeven.

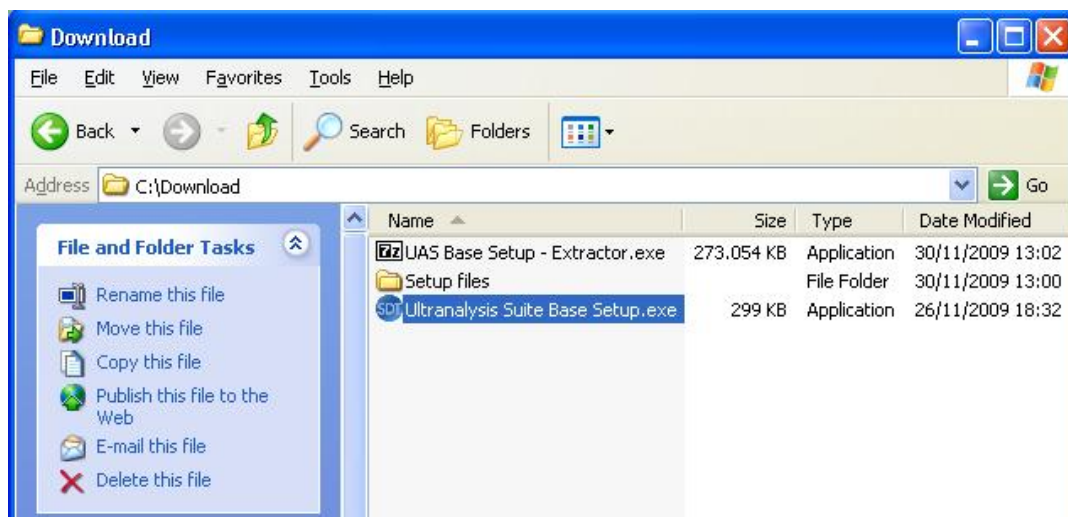
Klik op de knop 'Extract' (Uitpakken) om de bestanden uit te pakken.



Op de voortgangsbalk kunt u zien hoe het proces vordert. Wacht totdat het uitpakken is voltooid.



Wanneer alle bestanden zijn uitgepakt, worden (in de map die u hebt opgegeven) dezelfde nieuwe bestanden weergegeven als in de volgende schermafbeelding:



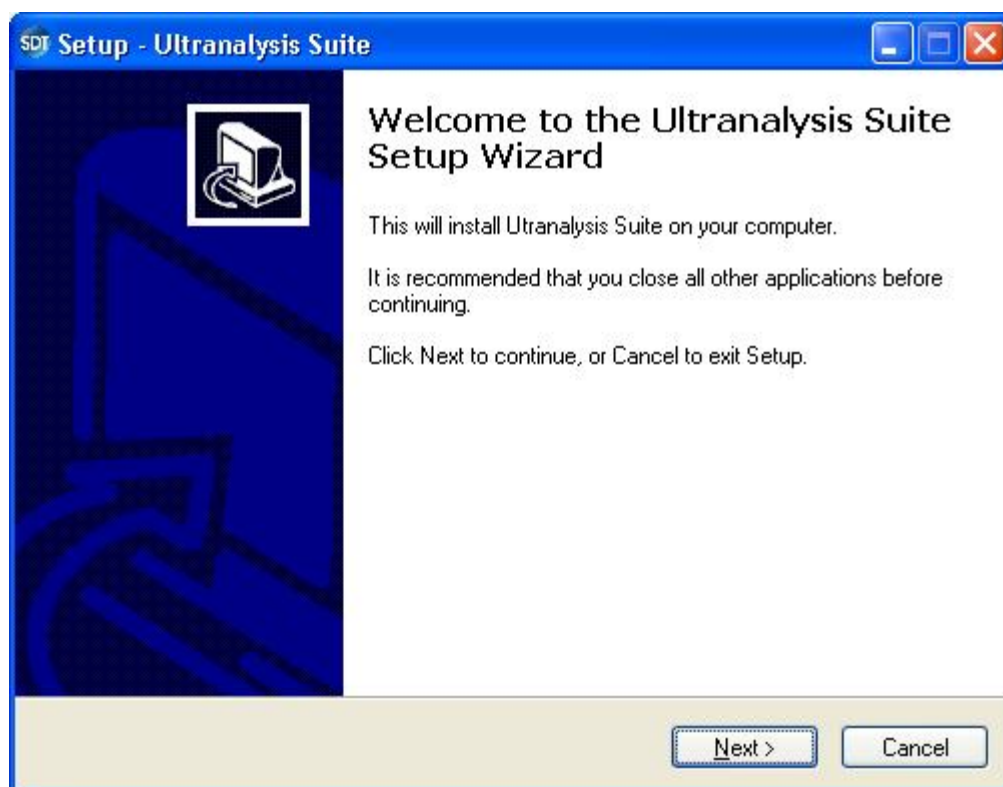
Base Setup uitvoeren



U moet over beheerdersrechten beschikken om de procedure vanaf dit punt voort te kunnen zetten.

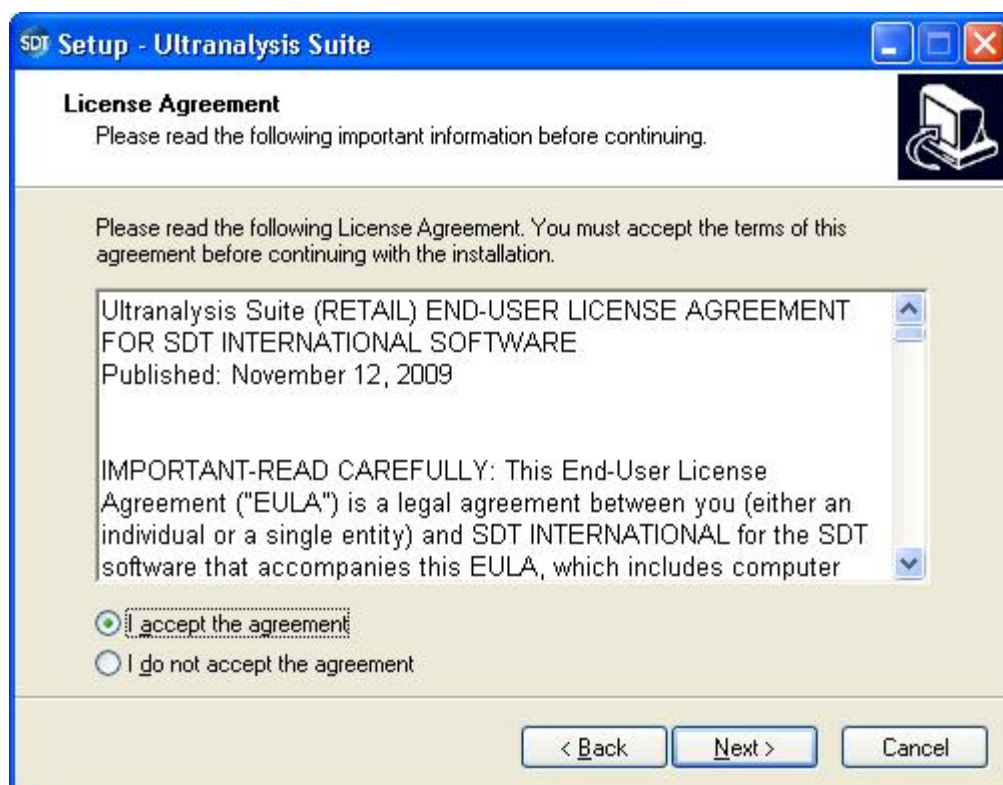
Dubbelklik op het bestand 'Ultranalysis Suite Base Setup.exe' om de installatie van Base Setup te starten.

Het volgende venster wordt weergegeven:

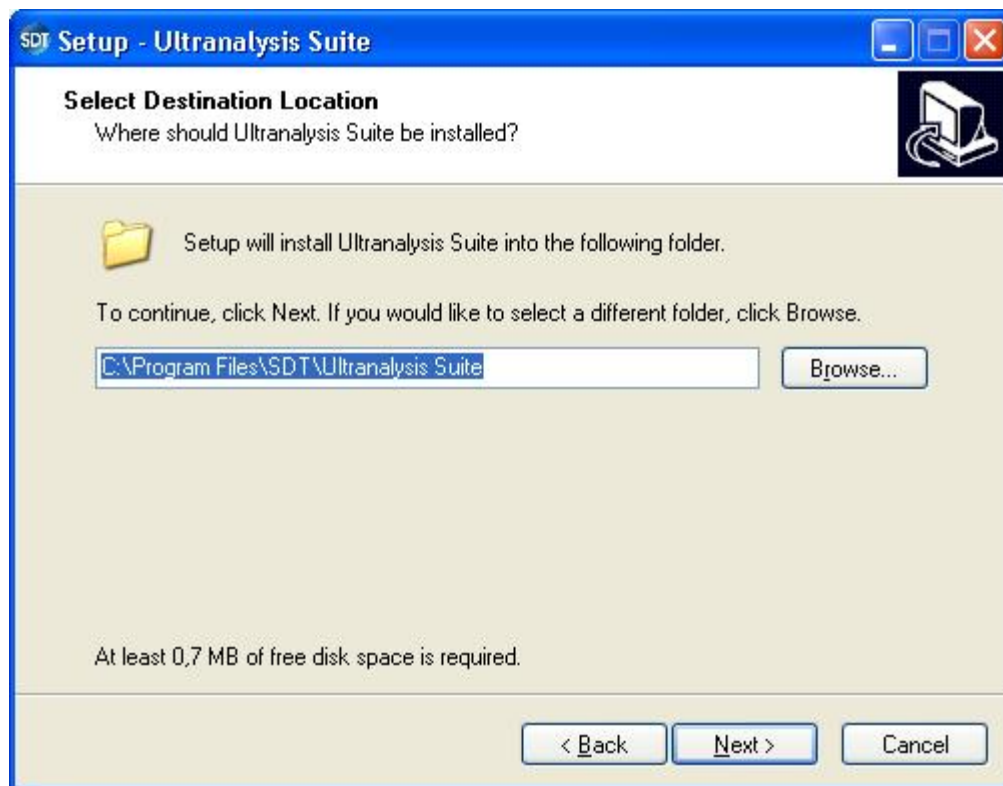


Klik op de knop **Next** (Volgende) om door te gaan.

Lees de Licentieovereenkomst voor eindgebruikers en als u hiermee akkoord gaat, vinkt u het selectievakje 'I accept the agreement' (Ik ga akkoord met de overeenkomst) aan.

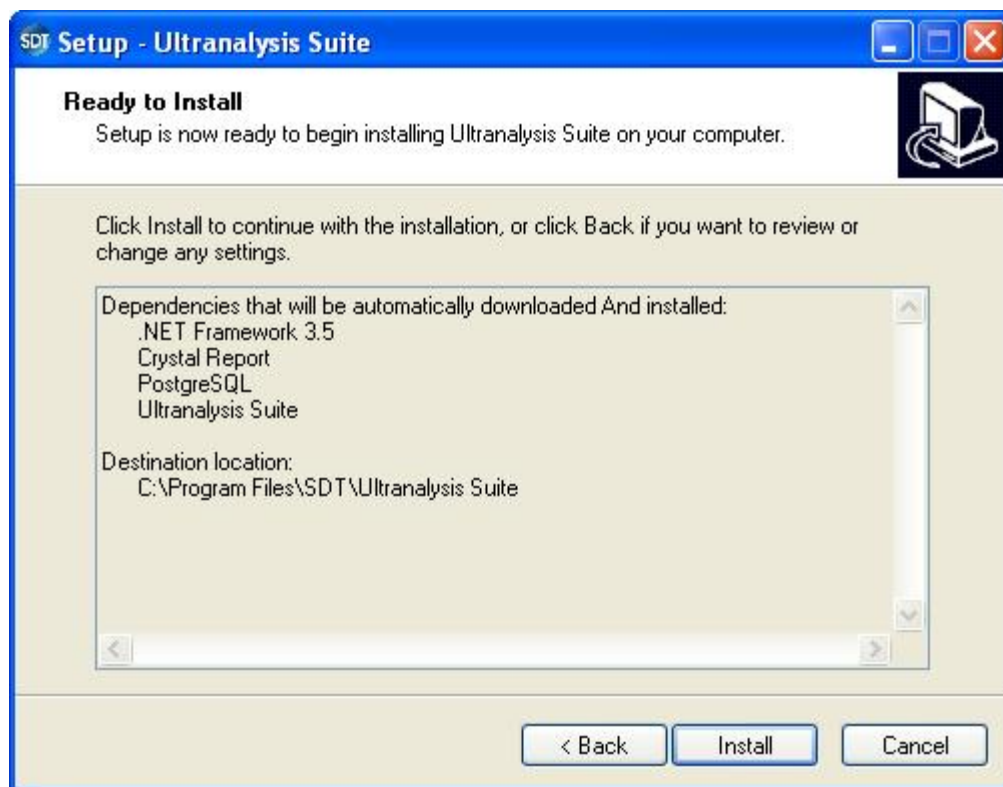


Klik op de knop '**Next**' (Volgende) om door te gaan.



De installatiewizard vraagt u een doelmap op te geven, zoals u hier kunt zien.

Klik op de knop '**Next**' (Volgende) om door te gaan.

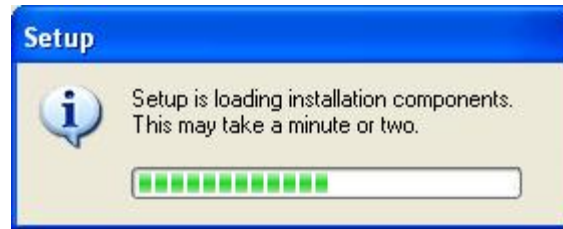


Tijdens deze stap wordt er een overzicht weergegeven met alle componenten die Base Setup op uw computer installeert.

Klik op de knop '**Install**' (Installeren) om door te gaan.

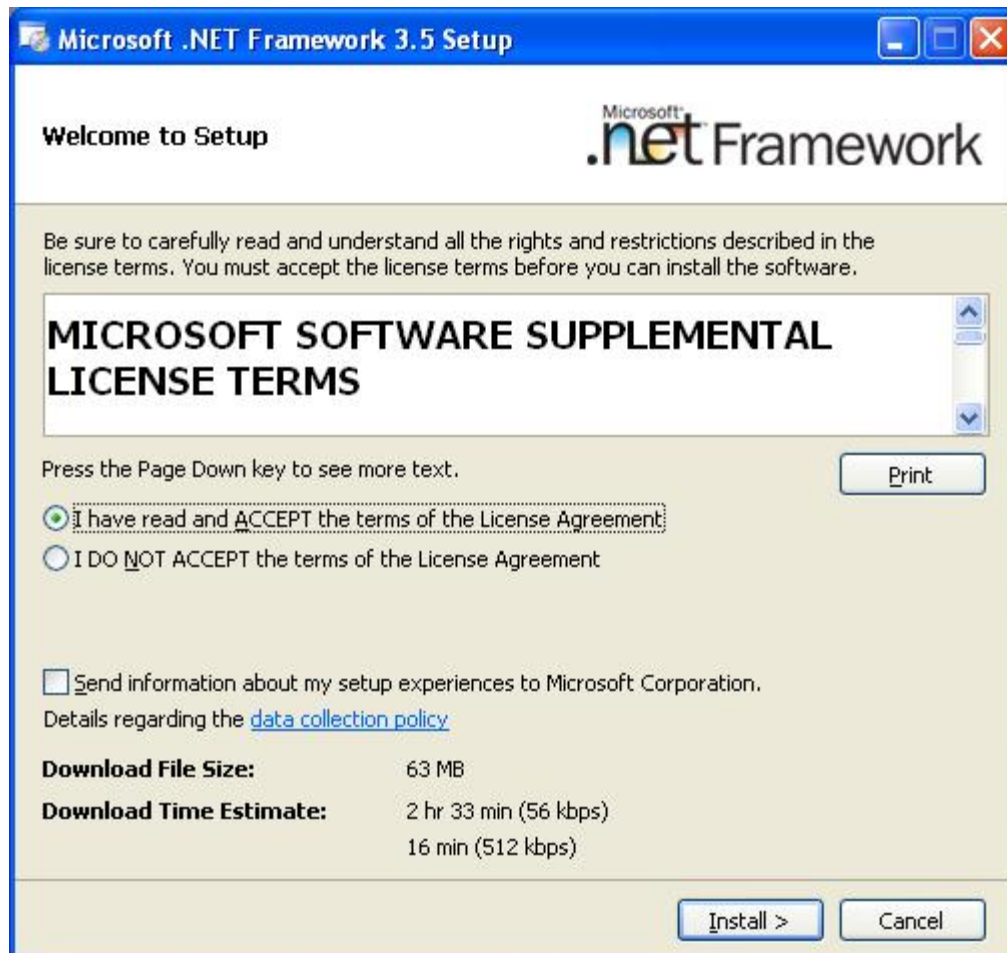
Net Framework

Als de installatie van .NET Framework is vereist voor Base Setup, wordt het volgende venster weergegeven:



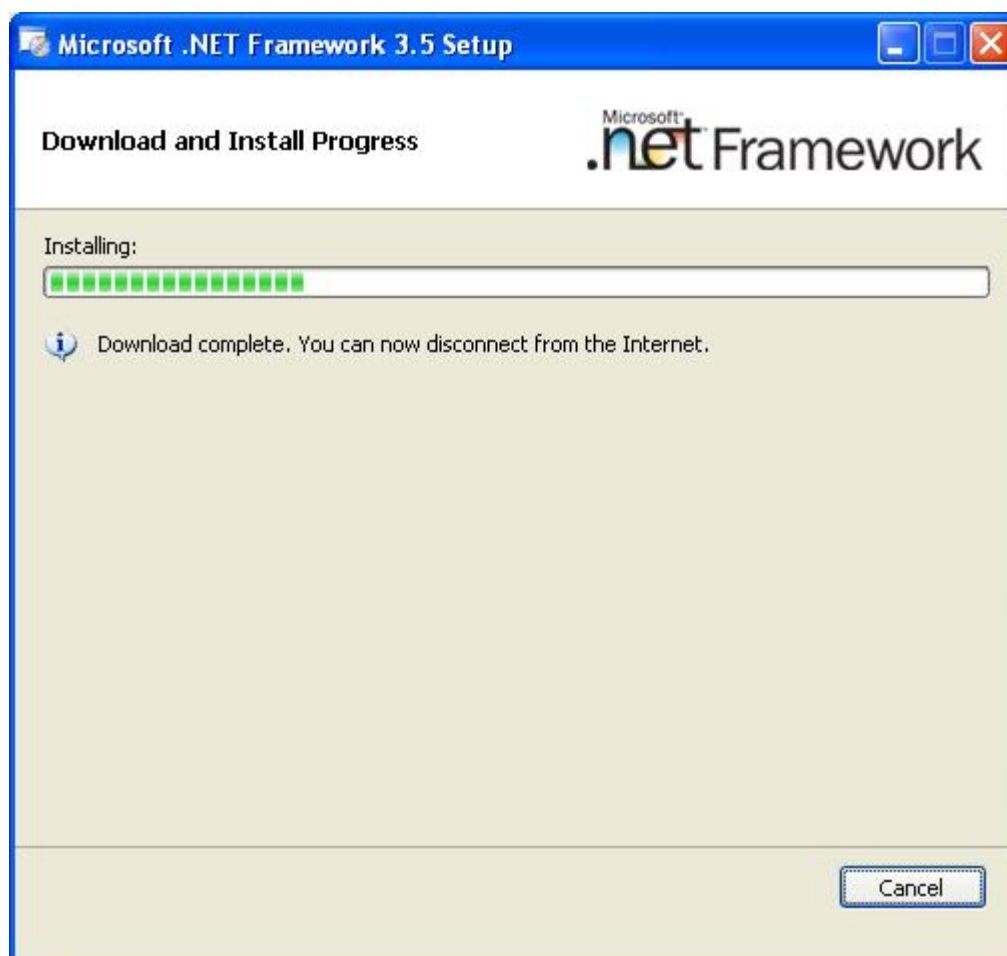
Afhankelijk van de prestaties van uw computer, kan dit een paar minuten duren.

Wanneer het laden is voltooid, wordt het volgende venster weergegeven:



Lees de licentievoorwaarden en als u hiermee akkoord gaat, vinkt u het selectievakje 'I have read and accept the terms of the License Agreement' (Ik heb de voorwaarden van de gebruiksrechtovereenkomst gelezen en accepteer deze).

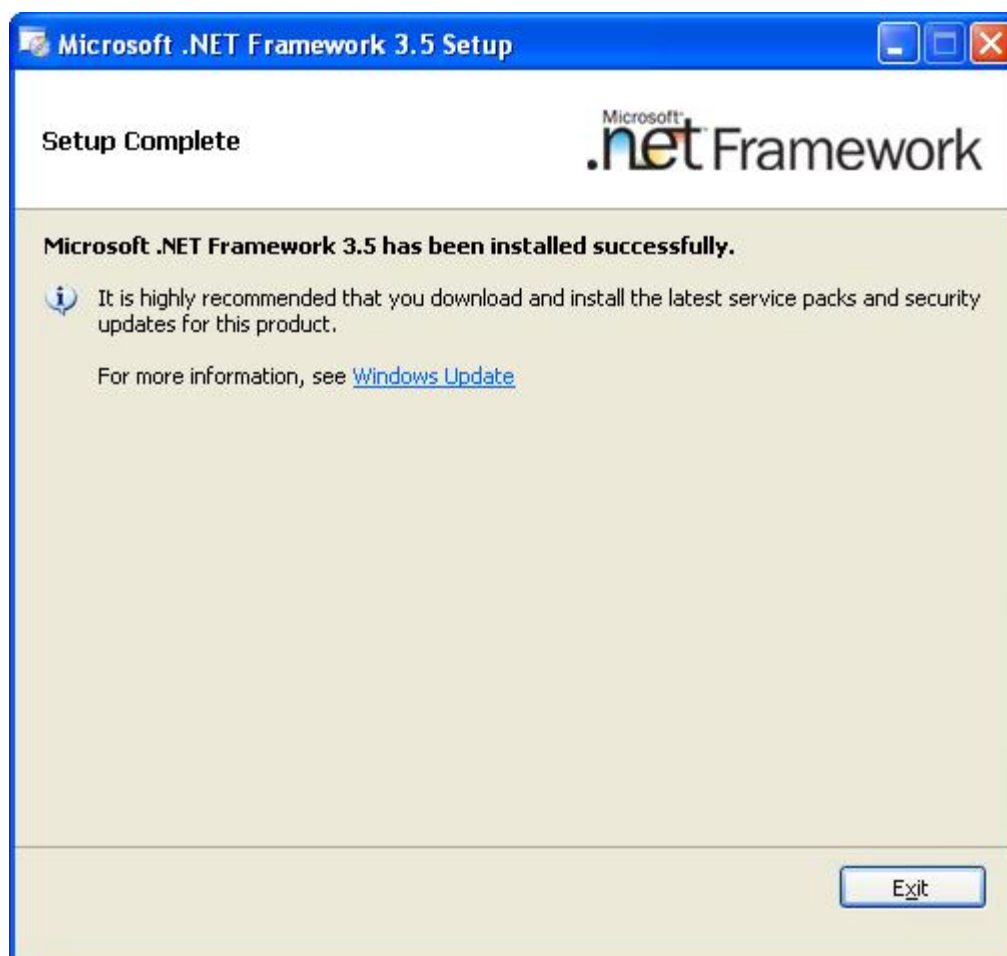
Klik op de knop '**Install**' (Installeren) om door te gaan.



Afhankelijk van de prestaties van uw computer, kan dit een paar minuten duren.

Wacht totdat de installatie is voltooid.

Zodra .NET Framework is geïnstalleerd, wordt het volgende venster weergegeven:

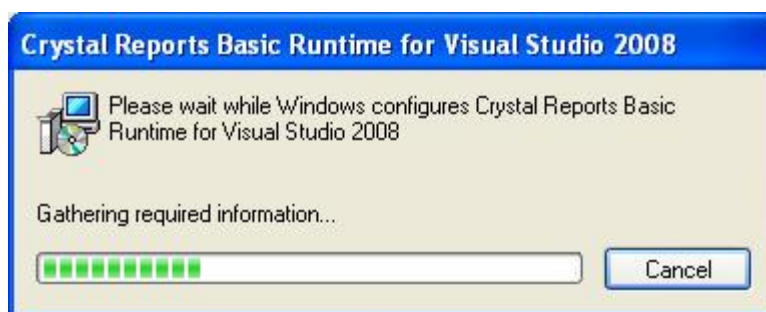


Afhankelijk van uw besturingssysteem wordt u mogelijk gevraagd het systeem opnieuw op te starten. Als dit het geval is, start u de computer opnieuw op. Wacht totdat het systeem volledig opnieuw is opgestart. Dubbelklik vervolgens op het bestand '**Ultranalysis Suite Base Setup.exe**' om de installatie voort te zetten.

Klik op de knop '**Exit**' (Afsluiten) om de installatie van .NET Framework te voltooien en verder te gaan met de volgende stap van de Base Setup-installatie.

Crystal Report

Als de installatie van Crystal Reports is vereist voor Base Setup, wordt het volgende venster weergegeven:



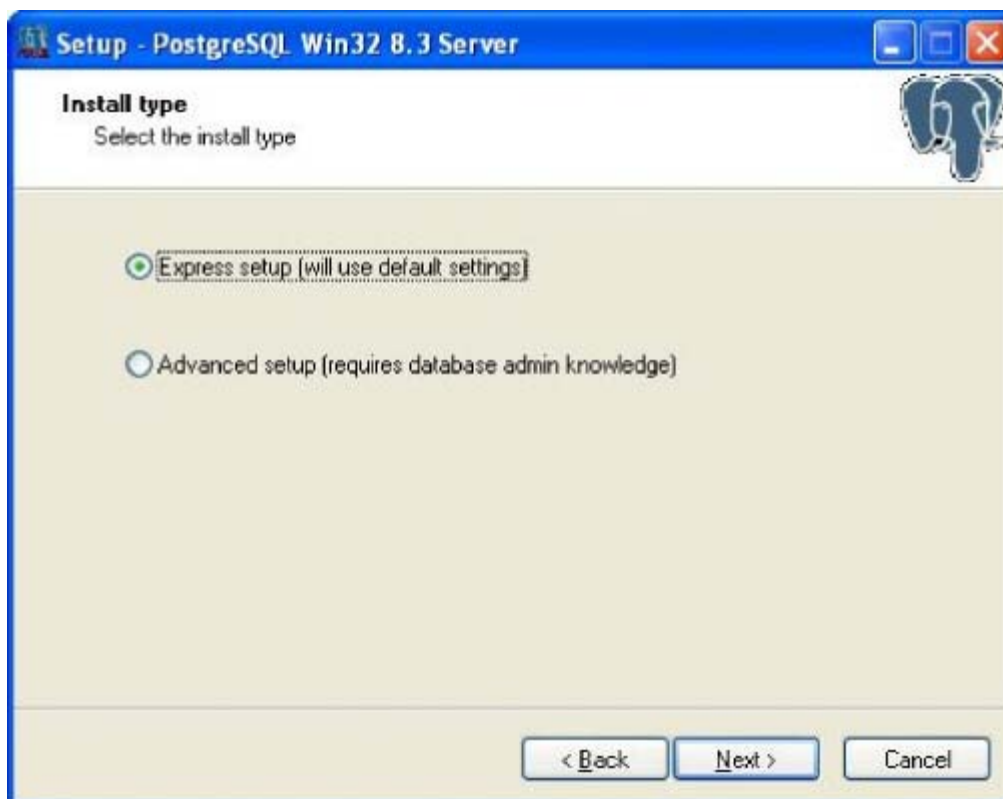
Afhankelijk van de prestaties van uw systeem, kan dit een paar minuten duren.

PostgreSQL

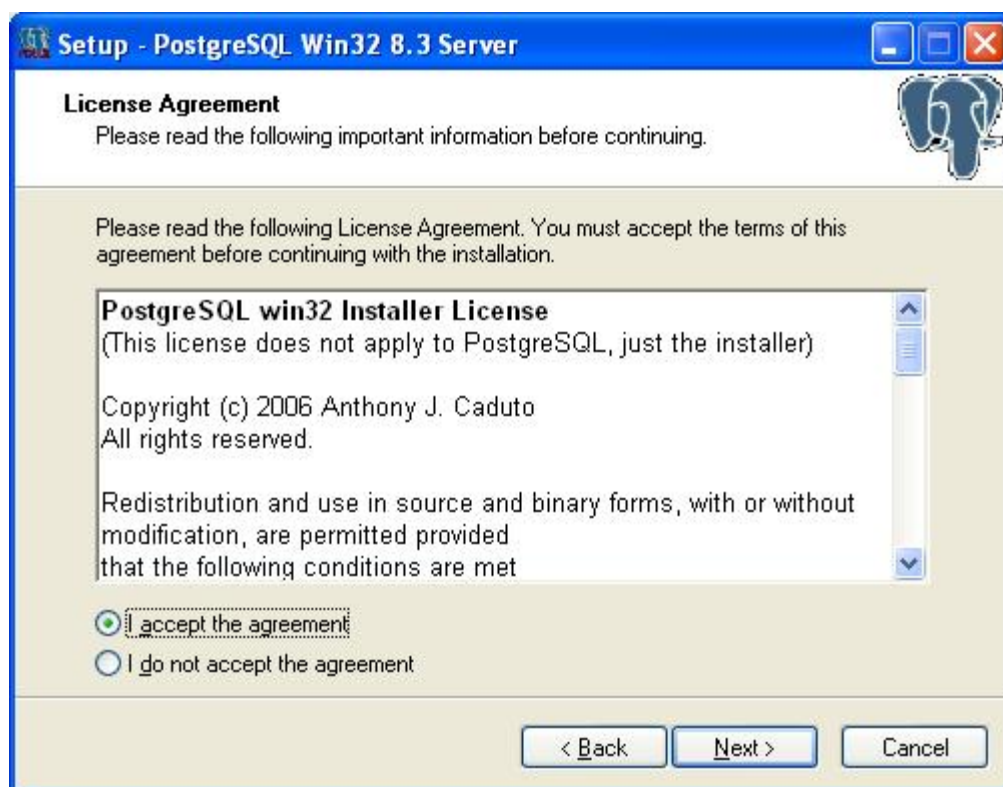
Als de installatie van PostgreSQL is vereist voor Base Setup, wordt het volgende venster weergegeven:



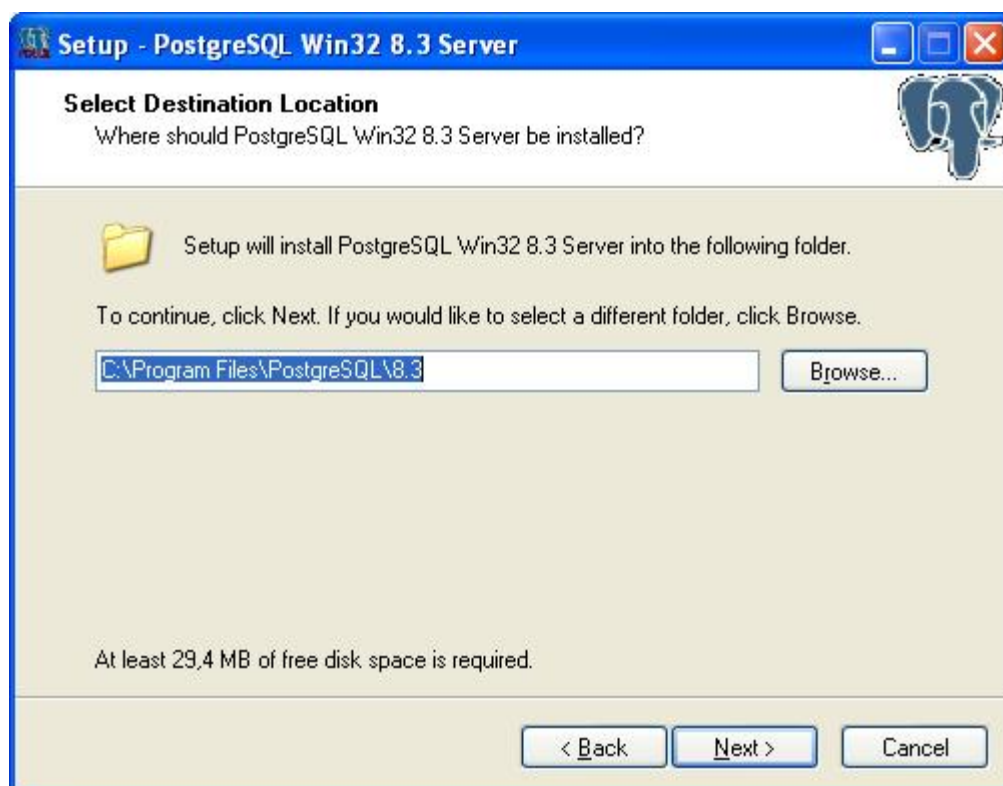
Klik op de knop 'Next' (Volgende) om door te gaan.



Selecteer 'Express setup' (Snelle installatie) (dit is de aanbevolen standaard keuze) en klik op de knop 'Next' (Volgende) om door te gaan.

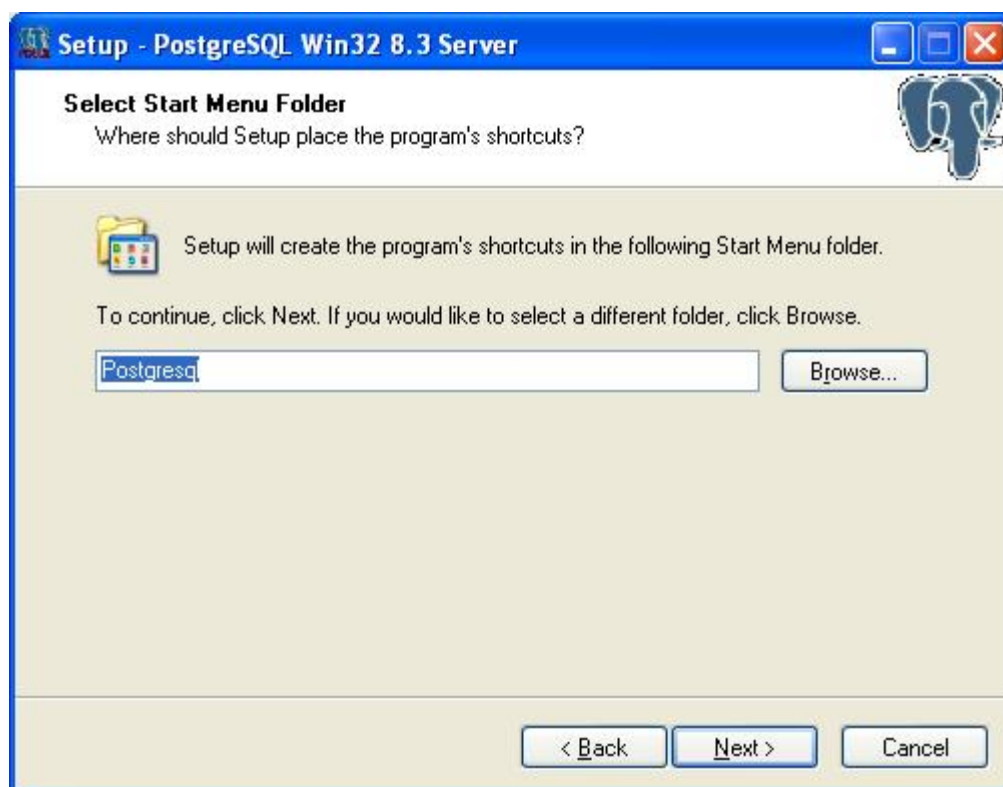


Selecteer 'I accept the agreement' (Ik ga akkoord met deze overeenkomst) en klik op de knop '**Next**' (Volgende) om door te gaan.

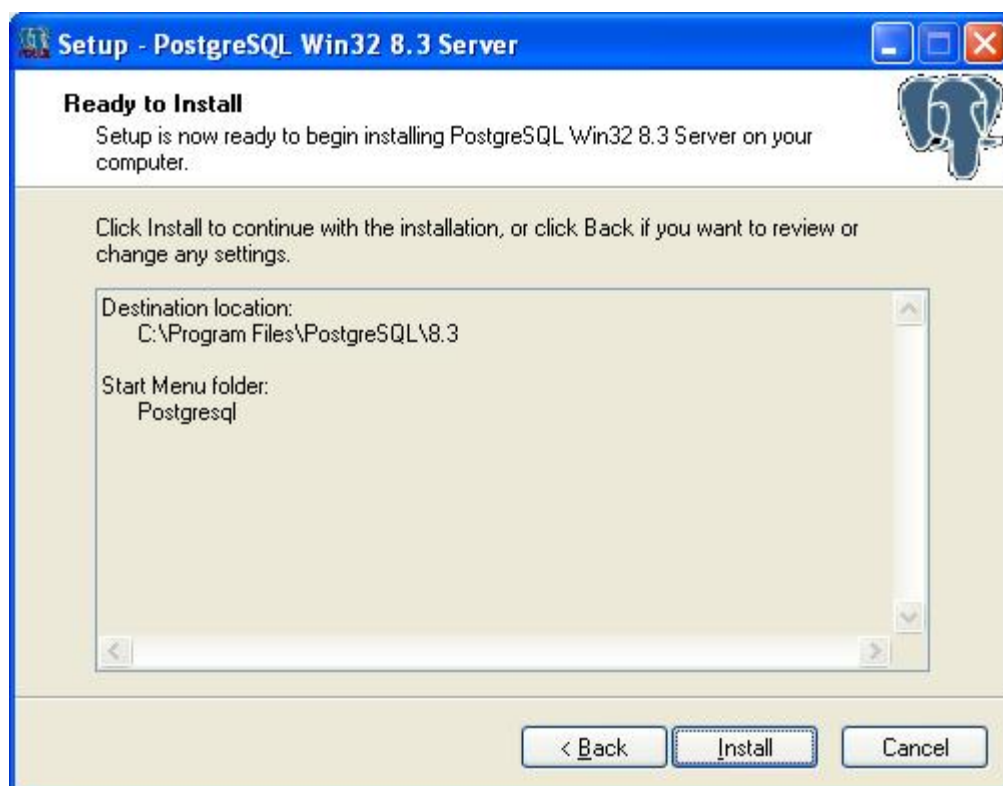


Selecteer de locatie van de doelmap.

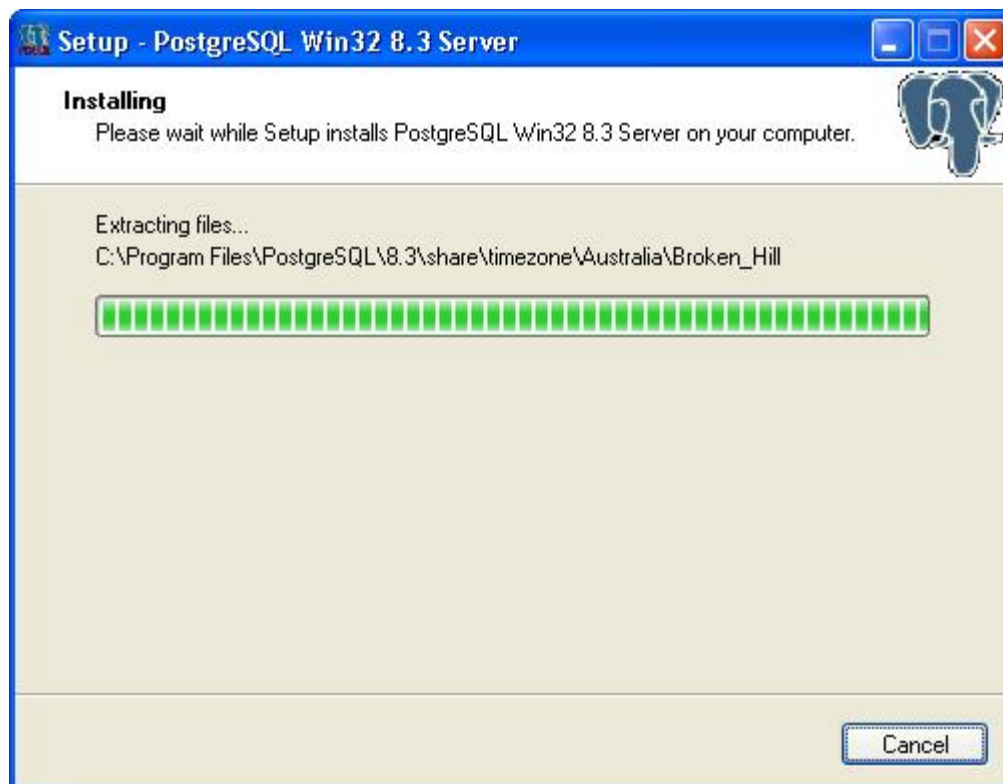
Klik op de knop '**Next**' (Volgende) om door te gaan.



Selecteer de naam van de map van het menu Start en klik op de knop '**Next**' (Volgende) om door te gaan.

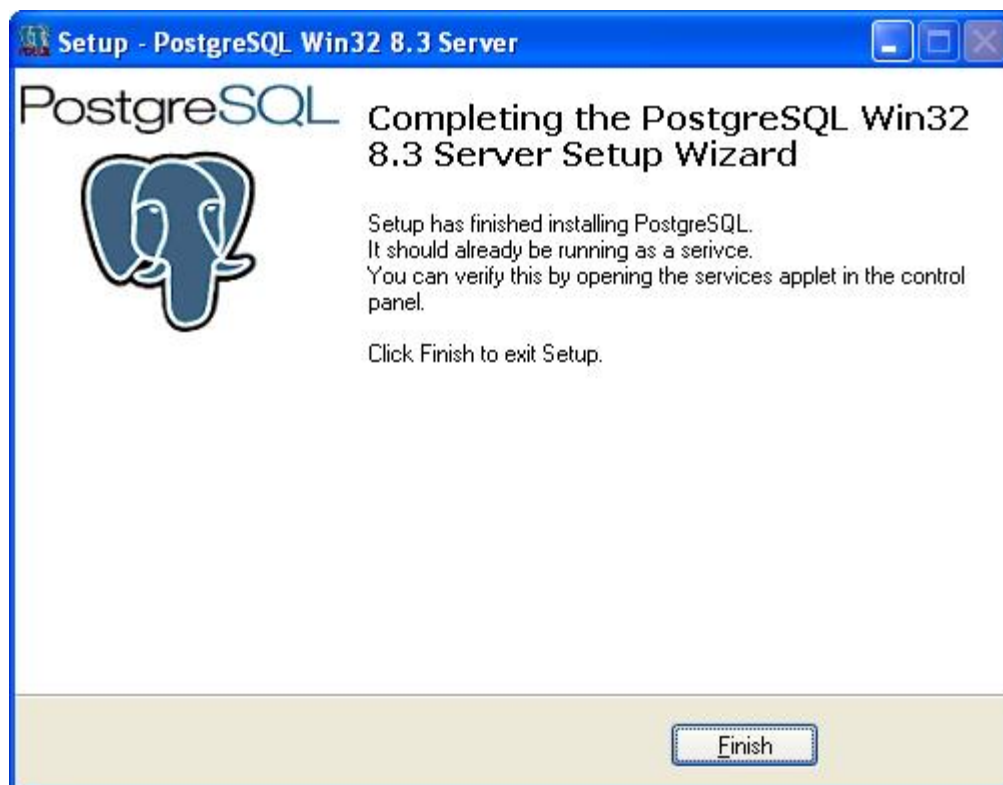


In het desbetreffende venster wordt weergegeven welke onderdelen voor de PostGreSQL-installatie worden geïnstalleerd. Klik op de knop '**Install**' (Installeren) om door te gaan.



Afhankelijk van de prestaties van uw systeem, kan dit een paar minuten duren.

Zodra PostGreSQL is geïnstalleerd, wordt het volgende venster weergegeven:



Klik op de knop '**Finish**' (Voltooien) om de installatie van PostGreSQL te voltooien en door te gaan met de installatie van Base Setup.

Ultranalysis Suite™

Het laatste onderdeel van de installatie van Base Setup is de installatie van Ultranalysis Suite.

Het volgende venster wordt weergegeven:

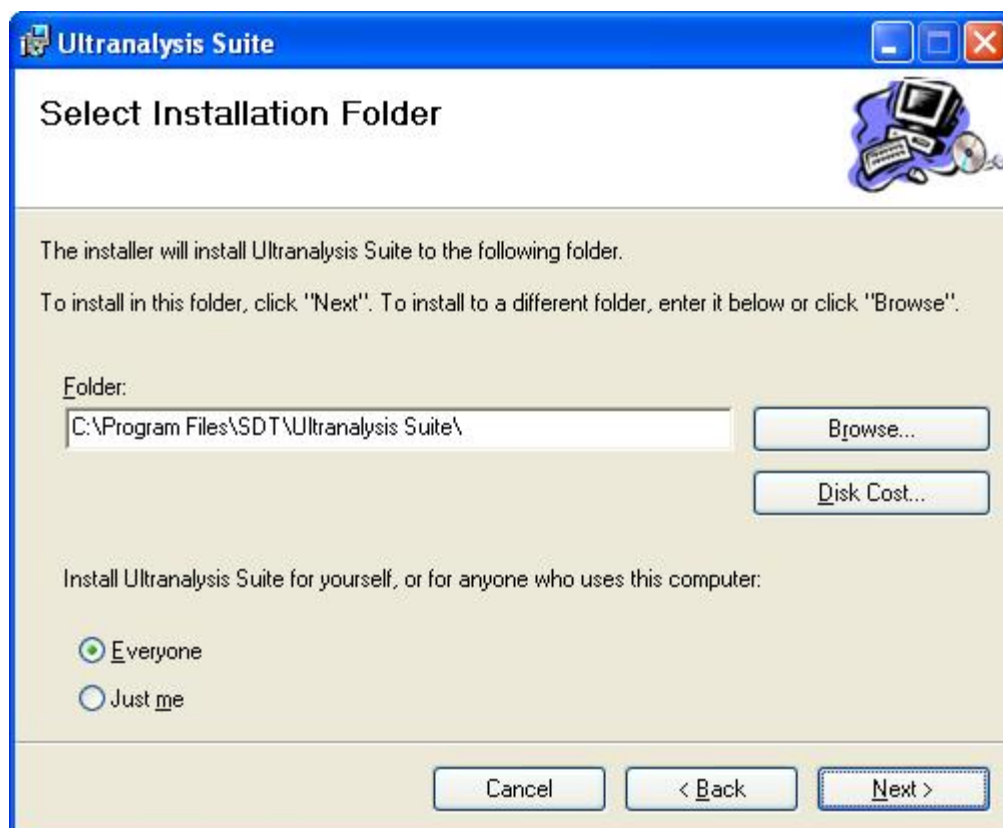


Klik op de knop '**Next**' (Volgende) om door te gaan.



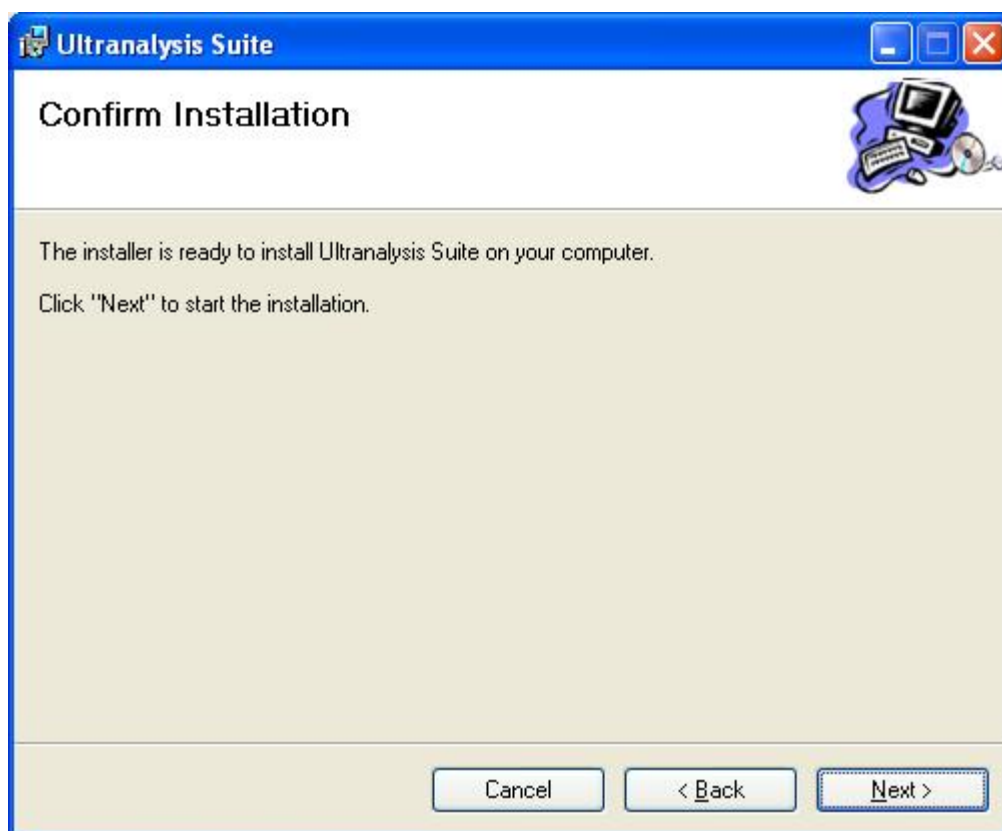
Lees de Licentieovereenkomst voor eindgebruikers en als u hiermee akkoord gaat, vinkt u het selectievakje 'I Agree' (Ik ga akkoord) aan.

Klik op de knop '**Next**' (Volgende) om door te gaan.



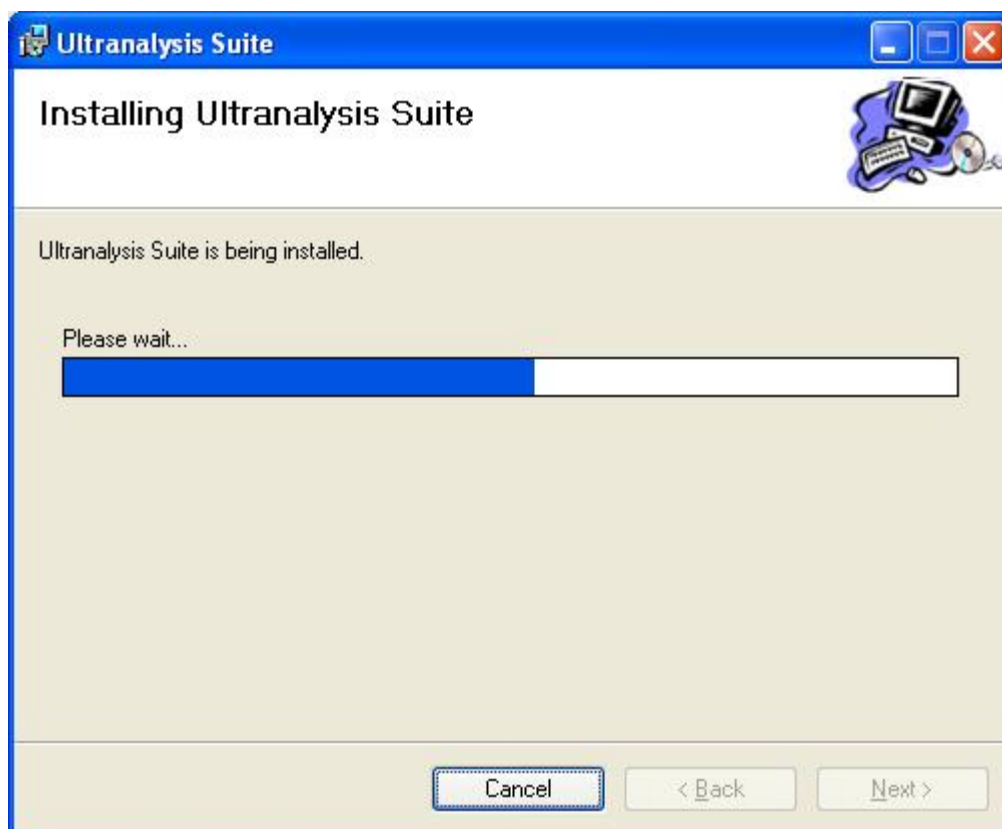
Selecteer hier de locatie van de doelmap voor Ultranalysis Suite™.

Klik op de knop '**Next**' (Volgende) om door te gaan.



In dit venster kunt u zien welke onderdelen op uw systeem worden geïnstalleerd.

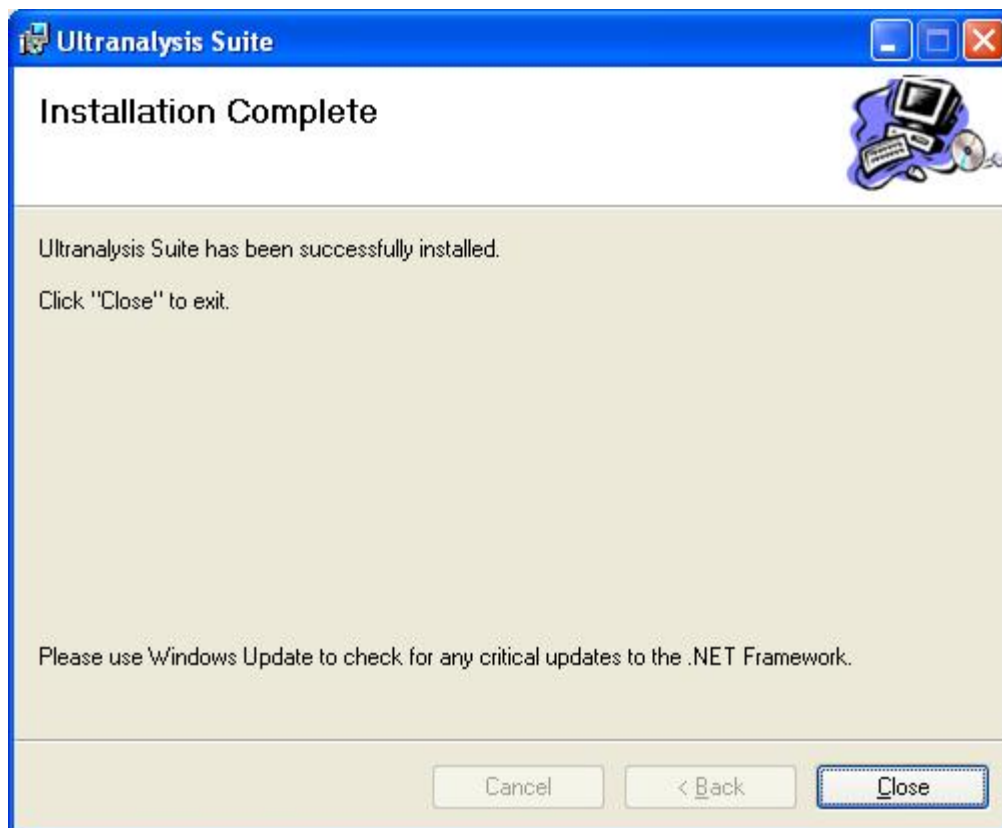
Klik op de knop '**Next**' (Volgende) om door te gaan.



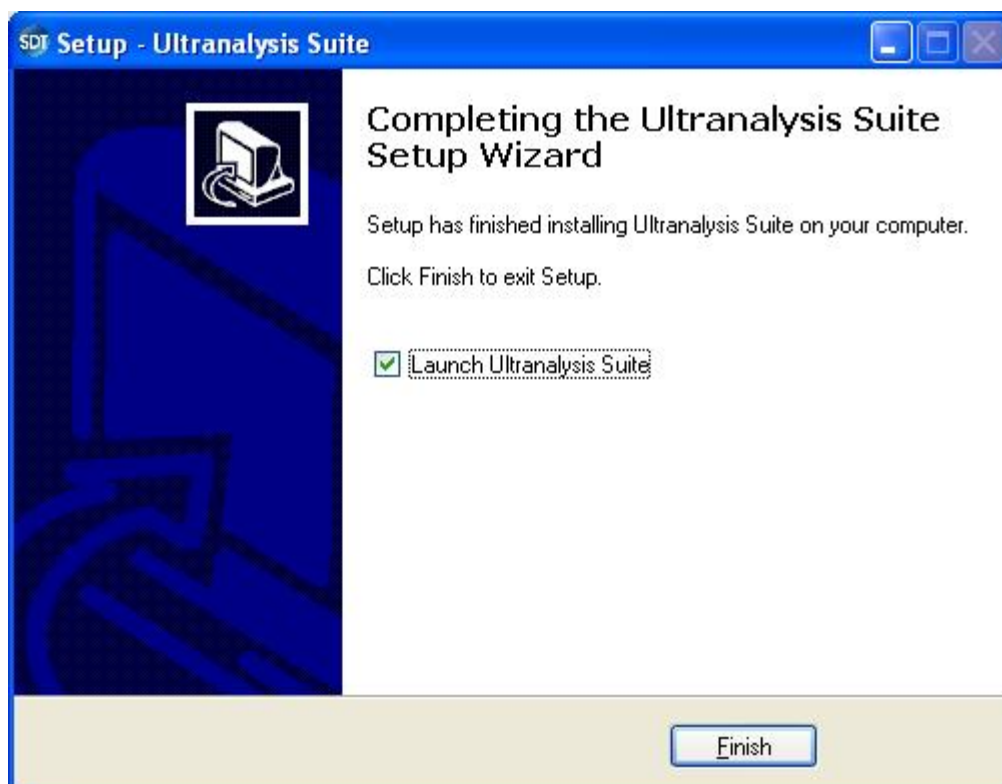
Software installeren

Dit venster toont u de voortgang met betrekking tot de installatie van Ultranalysis Suite™.

Wanneer het installeren is voltooid, wordt het volgende venster weergegeven:



Klik op de knop '**Close**' (Sluiten) om de installatie van Ultranalysis Suite™ te voltooien.



Vanuit het laatste venster kunt u Ultranalysis Suite™ rechtstreeks starten (door 'Launch Ultranalysis Suite' (Ultranalysis Suite starten)) te selecteren.

Klik op de knop '**Finish**' (Voltooien) om de installatie van Base Setup te voltooien.