

Conviértase en un **LUBExpert**®

Engrase Rodamiento Correctamente



Disponible
con **análisis
dinámico**

LUBExpert®

Una solución de ultrasonido integral para administrar su programa de control de estado y lubricación acústica.

LUBExpert es capaz de decirle cuándo tiene que engrasar... y cuándo ha de parar.

La grasa reduce la fricción en los rodamientos. Menos fricción se traduce en una vida más larga. LUBExpert le avisa cuando aumentan los niveles de fricción, le guía durante la relubricación y evita la lubricación excesiva o insuficiente.

LUBExpert Dynamic conecta al equipo de lubricación con el equipo común.

LUBExpert Dynamic ofrece un análisis avanzado del estado de los rodamientos. Durante el reabastecimiento de grasa, los datos dinámicos se capturan en segundo plano. Estos resultados se envían al equipo monitoreo de condición para ayudar a evaluar en tiempo real el estado de los rodamientos



LUBExpert características

Base de datos de rodamientos

LUBExpert mantiene una base de datos de todos sus activos, incluido el tipo y las dimensiones de los rodamientos.

Modos guiados y libres

Los técnicos de lubricación pueden elegir entre los modos «LIBRE» y «GUIADO» para engrasar los rodamientos correctamente.

Lista de la compra

LUBExpert le recuerda que debe traer el tipo de grasa, la pistola y la cantidad correctos para las tareas de lubricación del día.

Automatización

LUBExpert elimina las conjeturas al calcular automáticamente el tiempo de estabilización entre bombas de grasa.

Pedidos de trabajo

El flujo de trabajo inherente a LUBExpert restablece el orden y la disciplina en su programa de lubricación.

Mensaje de sistema

LUBExpert utiliza mensajes para documentar cada decisión tomada por el técnico de lubricación. ES DECIR. «Riesgo de seguridad», «Activo no funcionando».

LUBExpert Dynamic

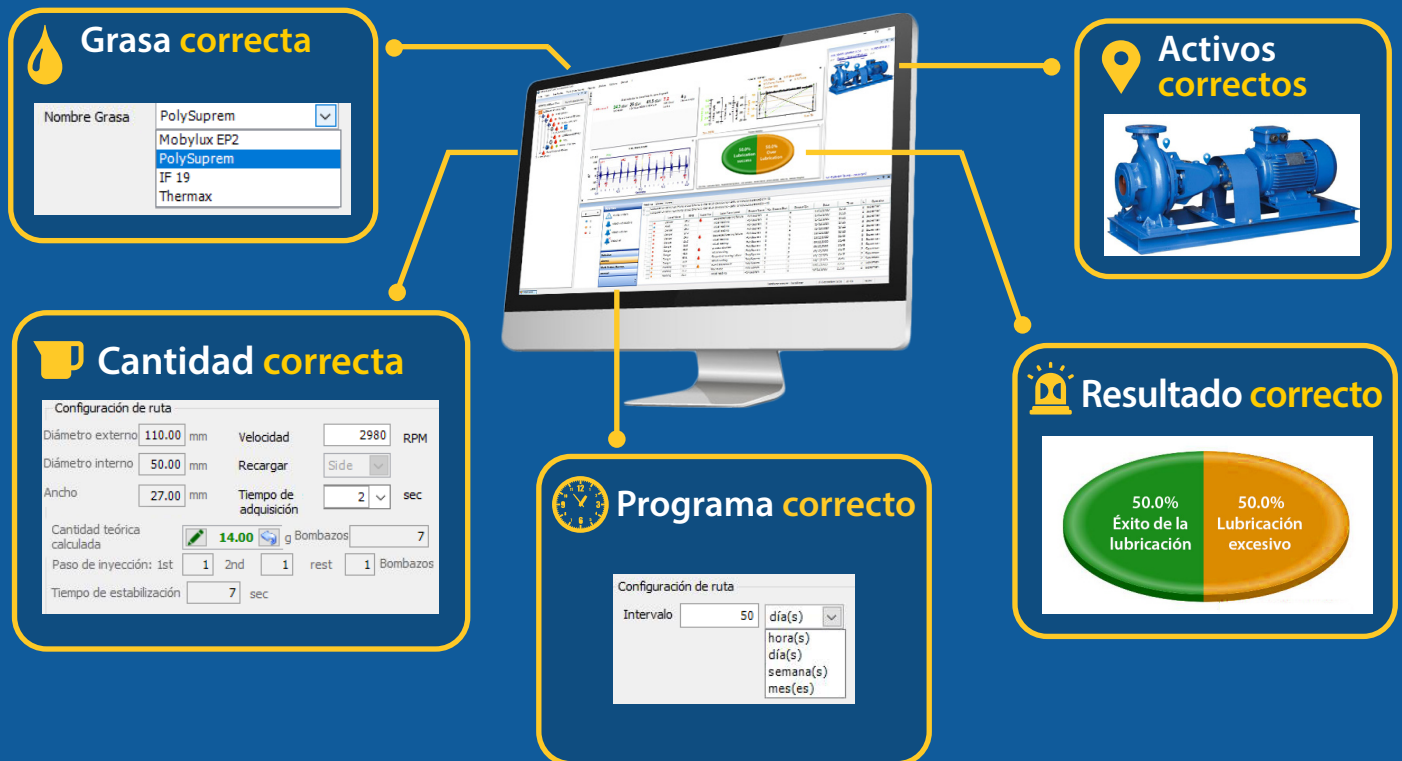
Con la **Opción Dinámica**, reducirá el tiempo de recopilación de datos y, al mismo tiempo, aumentará la eficiencia y la comunicación entre los equipos de monitoreo de condición y lubricación

Ultranalysis® Suite 3

Administre, cree tendencias y analice sus datos de ultrasonido.

- Cree cientos de bases de datos y encuestas
- Seguimiento de tipos de grasa y consumo de grasa
- Diagnóstico preciso con los 4 indicadores de estado de SDT
- Clasifique los activos por estado: éxito/falla de lubricación, engrasado excesivo, intervalo corto, sospecha de error en los rodamientos,...

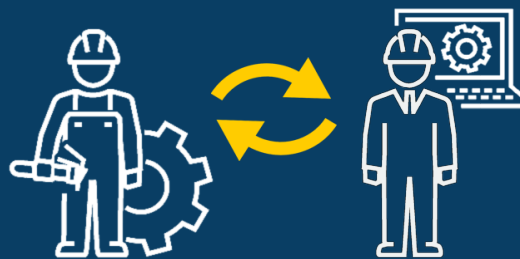
Durante cualquier tarea de lubricación, la **Opción Dinámica** recopila análisis en segundo plano, lo que proporciona datos sobre la condición de los activos tanto a los equipos de lubricación como a los de monitoreo de condición. Algo muy beneficioso para las comunicaciones, la eficiencia y la fiabilidad general.



Superando barreras

Los datos dinámicos recopilados por LUBExpert se muestran en UAS3 en el dominio de tiempo y frecuencia.

Este beneficio de doble fiabilidad ahorra tiempo al eliminar las barreras de información.



El equipo de lubricación ahora puede recopilar datos dinámicos para el equipo de monitoreo de condición.

La información sobre el estado de los activos ahora es transparente en todos los departamentos.

La **Opción Dinámica** elimina por completo la brecha de información entre los equipos de lubricación y monitoreo de condición. Al hacer que el equipo de lubricación recopile y (si es necesario) controle los datos dinámicos, se convierte en un miembro integral del equipo de monitoreo de condición.

Kit LUBExpert



- Dispositivo LUBExpert estándar
- Cargador de batería universal
- Master Ultranalysis Suite 3 (UAS3)
- Auriculares, tira para el cuello
- Correa para cargar en el hombro y soporte en cuero para el cinturón con clip
- Cable USB
- Unidad de memoria USB SDT
- Maletín de transporte personalizado LUBExpert
- Sensor de contacto LUBEsense 1 con cable y bases magnéticas
- LUBEAdaptor
- Base de montaje para pistola engrasadora

Especificaciones LUBExpert

General		Medición de temperatura	
Sensores externos	Solo SDT LUBEsense1	Rango de medición	-70 a + 380 °C/-94 a + 716 °F
Sensores internos	Temperatura infrarroja	Precisión (0 a 50 °C/32 a 122 °F)	± 0,5 °C / ± 32,9 °F
Compatibilidad de software	Ultranalysis Suite 2 Ultranalysis Suite 3	Campo de visión (atenuación del 50%)	10°
Sistema		Recopilador de datos	
Sistema operativo	Linux	Capacidad de memoria	Más de 10 000 datos distribuidos en más de 10 000 ubicaciones de medición
CPU	ARM9	Características mecánicas	
Memoria de datos	256 Mb	Pantalla	LCD gráfica retroiluminada (128 x 64)
Procesamiento de señal		Armazón	Aluminio extruido, protecciones de goma a prueba de golpes
Rango dinámico	109 dB	Dimensiones	226 x 90 x 40 mm /8,90 x 3,54 x 1,57 in (largo x ancho x alto)
Resolución	16 bits	Peso	830 g / 29,3 oz
Tasa de muestreo	256 kHz	Temperatura de funcionamiento y almacenamiento	-15 °C a +60 °C 14 °F a 140 °F
Tiempo de respuesta	<10 ms	Clasificación IP	IP 40
Medición de ultrasonidos		Potencia	
Rango de medición	-15 a 120 dBµV	Batería	Batería recargable de NiMH.
Resolución	0,1 dBµV	Capacidad nominal	4,4 Ah
Relación señal a ruido	-6 dB	Autonomía	+8 horas
Ancho de banda	36,1 a 40,4 kHz	Tiempo de recarga	6 horas
Indicadores de condición	RMS, Máx RMS, Pico y Factor cresta	Cargador de batería	110-230 VCA, 50/60 Hz
Tasa de muestreo heterodina	8000 muestras/s (versión dinámica)	Auriculares	
		Nivel de reducción de ruido	25 dB

La misión de SDT

El objetivo de SDT es proporcionar soluciones de ultrasonidos para ayudar a nuestros clientes a comprender mejor los datos indicativos del estado de salud de su fábrica. Gracias a ello, ofrecemos la oportunidad de predecir fallos, de controlar los gastos energéticos y de mejorar la calidad de los productos, a la vez que se mejora, de forma general, la fiabilidad de los activos.

Su socio certificado de SDT



SDT International s.a./n.v.

Bd de l'Humanité,415
B-1190 Brussels - Belgium
Tél: +32(0)2-332 32 25
Email: info@sdtultrasound.com

SDT North America

7677 County Road 2, Cobourg,
ON K9A 0X4 Canada
Toll Free NA: 1-800-667-5325
Intl Phone: 1-905-377-1313
Email: hearmore@sdtultrasound.com

www.sdtultrasound.com