



# CRY SOUND

## Série CRY8120



Caméra d'Imagerie Acoustique de Pointe

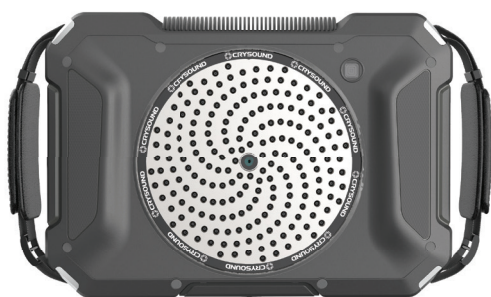


Ultrasound Solutions

# CRY SOUND

Faites l'expérience d'inspections industrielles de niveau supérieur avec la Série de Caméras d'Imagerie Acoustique CRY8120 : une technologie fiable pour la détection des fuites, l'analyse des décharges électriques en temps réel et le diagnostic approfondi des défauts mécaniques.

**Des Normes de Performance Réhaussées  
grâce à une Précision Inégalée et à une Innovation Durable**

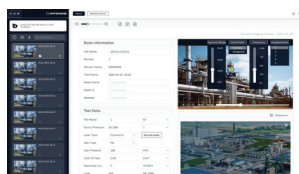


**Réseau de 200 Capteurs MEMS  
Numérique à Ultrasons**



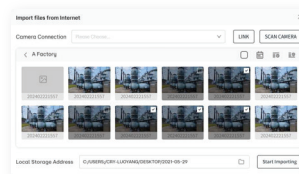
**Module de Caméra d'Imagerie Thermique  
en option**

## Logiciel de Création de Rapports



### Prévisualisation et Édition de Rapports en Temps Réel

- Le logiciel de création de rapports de la Série CRY8120 permet de prévisualiser et d'éditer les rapports en temps réel.
- Les utilisateurs peuvent visualiser instantanément les résultats au fur et à mesure qu'ils les modifient, ce qui garantit la cohérence avec le rapport final exporté.



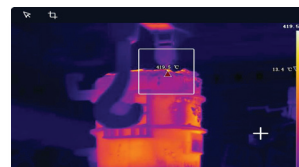
### Importation de Données Sans Effort par Wi-Fi

- Importez en toute transparence les données de la caméra d'imagerie acoustique vers votre PC via le Wi-Fi.
- Lorsqu'il est connecté au même réseau, le logiciel de rapport accède aux images et aux vidéos stockées.
- Les utilisateurs peuvent sélectionner les médias souhaités dans la fenêtre de prévisualisation et les importer sur le PC en un simple clic pour générer des rapports détaillés.



### Capacités Complètes d'Édition Hors Ligne

- Le logiciel de création de rapports offre des possibilités complètes d'ajustement et d'édition hors ligne.
- Modifiez les paramètres enregistrés tels que la plage dynamique, la fréquence et les points d'imagerie sans avoir besoin d'une connexion Internet.
- Cette fonction permet une analyse approfondie des images enregistrées afin d'identifier et de résoudre les problèmes, que ce soit sur le terrain ou au bureau.



### Affichage Multimode des Images Acoustiques et Thermiques

- Le module de caméra thermique disponible en option avec la caméra d'imagerie acoustique permet d'obtenir des informations plus précises.
- Le logiciel affiche et rapporte les paramètres acoustiques et thermiques sur une seule interface, offrant une vue multidimensionnelle des données d'inspection.

### Détection

- Détecte avec précision les fuites de gaz, les décharges électriques et les défauts mécaniques.
- Couvre une large gamme de fréquences : 2 kHz à 100 kHz.

### Vue

- Module optionnel de caméra thermique pour les données infrarouges.
- Options d'écran partagé et de vue thermique pour une analyse complète.

### Traitement des Données

- Processeur rapide pour l'analyse des données en temps réel et les graphiques PRPD.
- Connectivité Wi-Fi pour faciliter la transmission des données et la génération de rapports à distance.

### Robuste

- IP54 : léger et durable, résistance aux environnements difficiles.
- Fonctionne de -20 °C à +50 °C, résiste à des chutes jusqu'à 1,2 mètre.

### Capteurs

- Utilise un réseau de microphones MEMS à 200 canaux.
- Détecte les fuites à une distance deux fois supérieure à celle des modèles précédents.



### Interface Utilisateur

- Écran tactile de 8 pouces à haute résolution (1920 x 1200 = 13 millions de pixels), zoom numérique 6X et luminosité de 600 nits.
- Interface intuitive pour une utilisation facile dans toutes les conditions d'éclairage.

### Fonctions

- La fonction de focalisation améliore la détection des fuites mineures et l'identification des décharges.
- La fonction de stabilisation permet d'améliorer la stabilité de l'image et la protection contre les interférences.

### Gestion de l'Énergie

- La batterie amovible offre jusqu'à 5 heures d'utilisation continue.
- Une deuxième batterie optionnelle permet de prolonger l'autonomie jusqu'à 10 heures.



**CRY8124**  
Caméra d'Imagerie Acoustique



**CRY8125 EX**  
Caméra d'Imagerie Acoustique  
version IECEx



**CRY8124 Pro Kit**  
Caméra d'Imagerie Acoustique  
+ LEAKChecker

# Accessoires Optionnels



## Module de Caméra d'Imagerie Thermique

- Disponible en résolutions 384 x 288 (IA1301) et 640 x 512 (IA1302).
- Compatible avec les caméras d'imagerie acoustique de la Série CRY8120.



## Batterie Intelligente

- Indicateur LED d'état de charge intégré.
- Fournit des protections de sécurité : surcharge, surdécharge, surintensité, surchauffe et court-circuit.



## Générateur d'Ultrasons

- Étalonne la précision du positionnement et le niveau de pression acoustique (SPL) de la caméra d'imagerie acoustique.
- Simule les fuites de gaz et les décharges partielles.



## Chargeur de Batterie

- Utilisez le chargeur comme alternative au câble USB C à brancher sur la caméra.
- Protections de sécurité complètes : surtension, surintensité et protection contre les inversions de connexion.

Spécification Acoustique		Spécification Générale	
Réseau de microphones	200 canaux Microphone MEMS	Dimensions	270*190*51 mm (10.6*7.5*2.0 inches)
Gamme de fréquences	2 kHz-100 kHz	Poids	1.4 kg (3 lbs)
Plage de niveaux de pression acoustique (SPL)	28-132 dB	Wi-Fi	802.11a/b/g/n/ac
Fuite minimale détectable	10 m 2.7 bar 0.0029 L/min 0.5 m 1.9 bar 0.0028 L/min	Bluetooth	BT 5.2
Distance de test	0.5 m-200 m	GNSS	GPS+BDS+GLONASS+GALILEO+QZSS
<b>Caméra</b>		Temp. de fonctionnement	-20 - +50 °C, 10 - 95%, sans cond.
Caméra FOV	66°	Temp. de stockage	-20 - +70 °C, 10 - 95%, sans cond.
Longueur focale	4.3 mm (0.17 pouces)	Indice de protection IP	IP54
Pixels de la caméra	13M pixels	Taille de stockage	64G interne, 64G carte TF externe
Zoom numérique	1x - 6x	Format des données	.jpg (image), .mp4 (vidéo), .wav (audio), .cdat (données)
Lumière d'appoint	LED*4	Durée de la vidéo	10 minutes
<b>Écran</b>		Exportation de données	USB-C, Wi-Fi, TF card
Résolution	1920 *1200	Garantie	2 ans
Taille	8 inches	<b>Certificat</b>	
Écran tactile	Écran tactile capacitif	Sécurité	IEC 61010-1
Luminosité	600 nits, réglage automatique et manuel possible	EMC	IEC 61326-1
<b>Logiciel</b>		Vibration	2g, IEC 60068-2-6
Function	Imagerie multipoint, mise au point directionnelle, mesure de la distance mesure de la distance, estimation du volume de la fuite, spectre PRPD, reconnaissance du type de décharge partielle, étiquetage des images, exportation de rapports, etc.	Test de chute	1.2 m (4 ft)
<b>Batterie</b>		<b>Port matériel</b>	
Capacité de la batterie	6600 mAh @7.2V	USB-C1	USB 3.0 for charging, HDMI, data export
Type de batterie	Smart battery with indicator, replaceable	USB-C2	USB 2.0 for data export, USB sensor
Autonomie de la batterie	Jusqu'à 5 heures	Prise audio 3,5 mm	Sortie casque
<b>Langues</b>		Emplacement pour carte TF	Stockage externe
Chinois, anglais, coréen		Entrée analogique	4 canaux, 20 – 100 kHz IEPE, alimentation Phantom

Disponible uniquement en Europe et dans les pays africains francophones.

## La Mission d'SDT :

SDT fournit des solutions ultrasonores qui permettent à ses clients d'avoir une meilleure compréhension de l'état de santé de leur usine. Nous les aidons à prévoir les défaillances, à maîtriser leurs dépenses énergétiques et à améliorer la qualité de leurs produits, tout en contribuant à assurer la fiabilité globale de leurs outils de production.



**Ultrasound Solutions**

**SDT International s.a./n.v.**

Bd de l'Humanité, 415  
B-1190 Brussels - Belgium

Tel: +32(0)2-332 32 25

Email: info@sdtultrasound.com